

РУЧНОЙ КЛАПАН- ДОЗАТОР

- Эксплуатируется просто и надежно
- Порционирует точно
- Бастро присоединяется к шприцу
- Увеличивает эффективность производства
- Может использоваться многофункционально

Ручной клапан REX применим для разнообразных технологий дозирования.

Клапан-дозатор REX прекрасно подходит для порционирования различных масс – от вязких до жидкотекучих. Клапан открывается с помощью пневматики при нажатии пальцем на кнопку пистолета, одновременно на шприце запускается процесс порционирования. Дозируемая масса подается на клапан по шлангу длиной 2 м. Электроподключение осуществляется на шприце. Опционально устройство может быть оснащено уравнивающим пружинным балансиром.

Быстрое присоединение к шприцу-наполнителю.

Благодаря нескольким вариантам выпускных отверстий, клапан-дозатор можно оптимально использовать для выполнения конкретной технологической задачи, что позволяет получать на выходе максимальную точность веса любых порций без подтекания дозируемой массы.

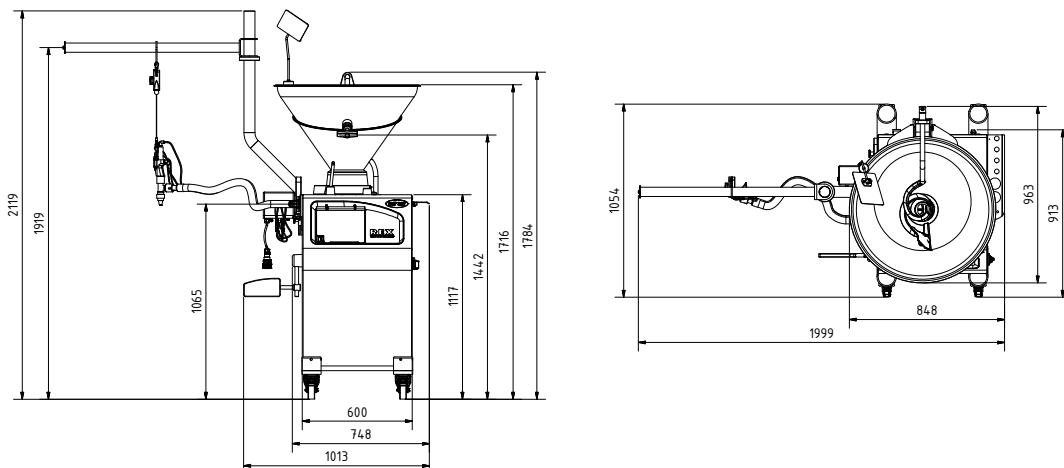
Ручной клапан-дозатор, в частности, применим для дозирования масс при выпуске следующих видов продукции:

- паштетов
- соусов
- супов и супо
- кремов и мороженого
- бутербродных масс
- мясного фарша

Ручной клапан-дозатор: технические данные

Вид привода	пневматический
Рабочее давление	4 – 6 бар
Выпускные отверстия	20 мм плюс различные варианты насадок

Ручной клапан-дозатор: чертеж с размерами



Простое соединение



Точный вес



Различные варианты выпускных отверстий

